

morphy richards®



Food Fusion Meat Mincer

Please read and keep these instructions

Mlýnek na maso Food Fusion

Přečtete si tyto pokyny a uschovejte je

GB

CZ

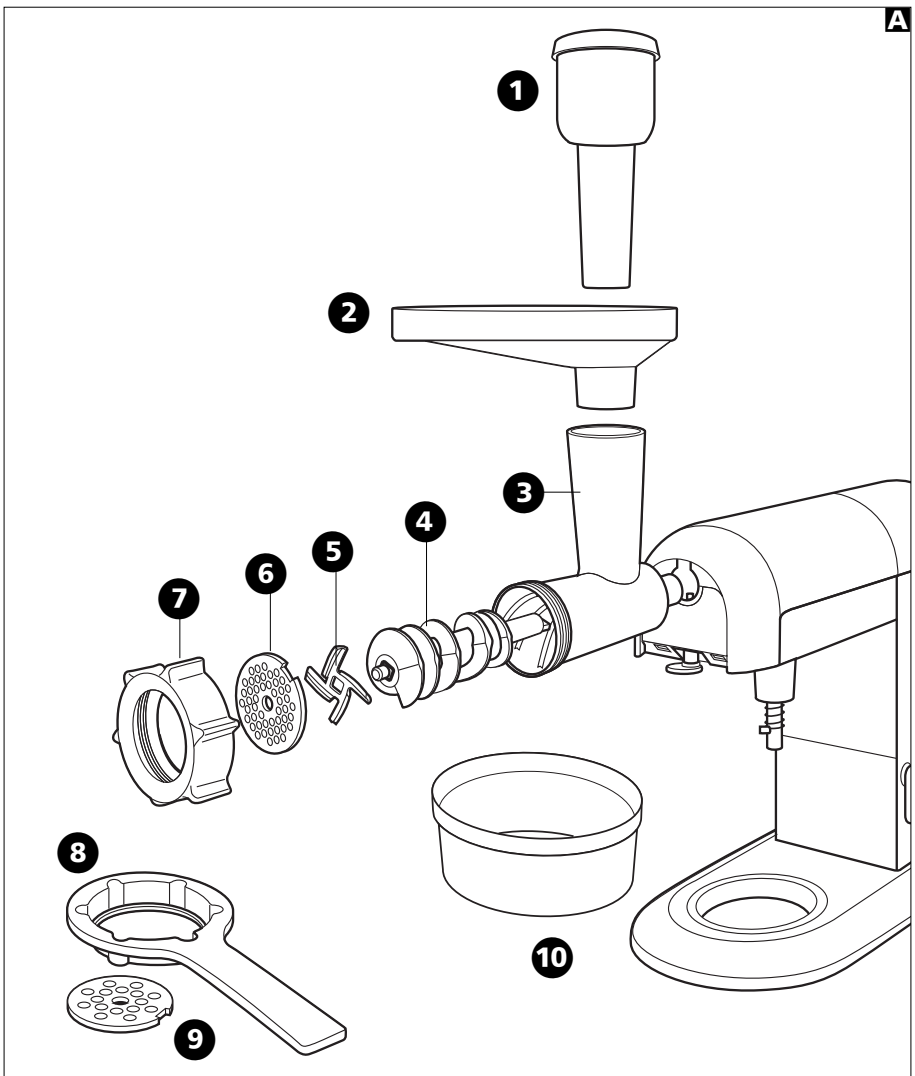


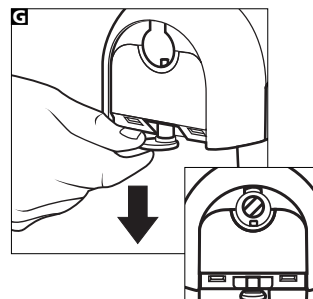
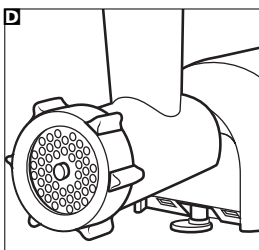
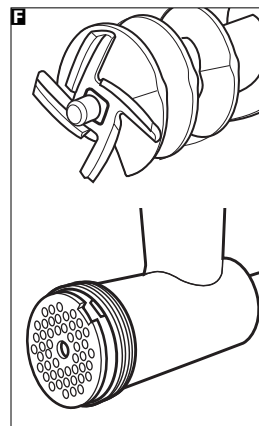
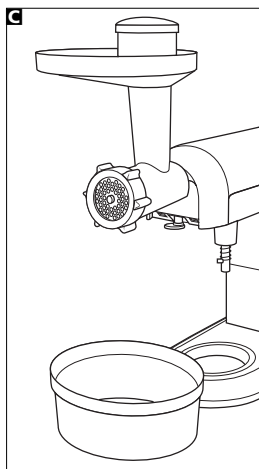
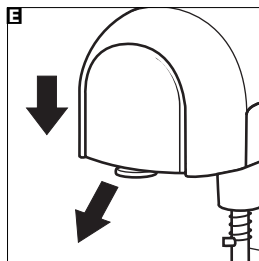
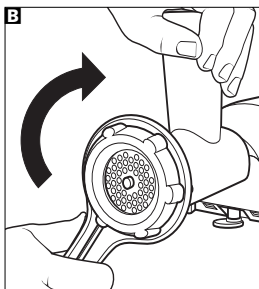
MIX



FP48961MCZ

www.morphyrichards.com





GB
CZ



MEAT MINCER ATTACHMENT

- Always unplug the product before putting on or taking off attachments
- Remove the attachment hub cover at the front of the product **A**.

Features **A**

- 1 Food Pusher
- 2 Food Tray and feed Tube
- 3 Mincer body
- 4 Food advancing screw
- 5 Blade
- 6 Fine mincer screen
- 7 Mincer screen securing collar
- 8 Spanner
- 9 Coarse mincer screen
- 10 Collector dish

Assembly instructions

- Fit the cutting blade to the food advancing screw, ensuring that the blade is in the correct orientation (sharp edges facing outwards). The screw has a square profile which the blade will locate onto **A**.
- Fit the screw into the mincer body.
- Select the appropriate mincer screen for the application and place over the end of the shaft.
- Ensure that the cutout on the screen locates to the tab on the attachment body.
- Fit the mincer screen securing collar. Take care when fitting the collar to prevent damage to the product.
- Hold down the attachment retainer pin whilst fitting the attachments **G**.
- Align the flats of the shaft end to approximately the same angle as that of the drive and insert into the drive **G**.
- Rotate the attachment slightly until it locates to the drive and push into place.
- Release the attachment retainer pin and rotate the attachment slightly until the hole on the attachment locates to the retainer pin on the main unit drive hub **D**.
- Tighten the securing collar as much

as possible. The best way to do this is to hold the feed tube with one hand and the spanner in the other hand and turn clockwise **E**.

NOTE: it may be necessary to tighten this collar again during use.

- Fit the food tray into the food throat and locate the tray underneath the outlet to catch processed food **C**.

Operating Instructions

- The fine mincer screen is for raw and cooked meat, fish and small nuts.
- The coarse mincer screen is for raw meat, fish, nuts, vegetables, hard cheese, fruit peel and dried fruit.
- Fit the appropriate screen as described above in assembly instructions.
- Cut the meat and vegetables into cubes of 25mm maximum.
- Feed the cubed food into the feed tube.
- Use the pusher to move the food down the tube, no pressure is required at all.
- Operate the machine on Speed 4.

DEDICATED HELPLINE

For UK customers

If you have any difficulty with your appliance, do not hesitate to call. We are more likely to be able to help than the store from where you bought it.

Please have the following information ready to enable our staff to deal with your enquiry quickly:

- Name of the product
- Model number as shown on the underside of the appliance or rating plate
- Serial number

YOUR FIVE YEAR GUARANTEE



For UK customers only

This 5 year guarantee is only valid when registered directly with Morphy Richards. If you

do not register your product it is guaranteed for 2 years

To validate your 5 year guarantee, there are 2 easy ways to register:

- 1 Telephone our consumer helpline **0870 060 2609**.
Once you have registered your product you will receive written confirmation from Morphy Richards, please retain this information.
- 2 Alternatively, log on to **www.morphyrichards.com** and register online.
You will receive an email confirmation, please print off and retain this information.

YOUR TWO YEAR GUARANTEE 

It is important to retain the retailers receipt as proof of purchase. Staple your receipt to this back cover for future reference.

Please quote the following information if the product develops a fault. These numbers can be found on the base of the product.

Model no. Serial no.

All Morphy Richards products are individually tested before leaving the factory. In the unlikely event of any appliance proving to be faulty within 28 days of purchase it should be returned to the place of purchase for it to be replaced.

If the fault develops after 28 days and within 24 months of original purchase, contact your local service centre at the address shown. You will be asked to return the product (in secure, adequate packaging) to the address below along with a copy of proof of purchase.

Subject to the exclusions set out below (see Exclusions) the faulty appliance will then be repaired or replaced and dispatched usually within 7 working days of receipt. If for any reason this item is replaced during the 2 year guarantee period, the guarantee on the new item will be calculated from original purchase date. Therefore it is vital to retain your original till receipt or invoice to indicate the date of initial purchase.

To qualify for the guarantee the appliance must have been used according to the instructions supplied.

Exclusions

Morphy Richards shall not be liable to replace or repair the goods under the terms of the guarantee where:

- 1 The fault has been caused or is attributable to accidental use, misuse, negligent use or used contrary to the manufacturers recommendations or where the fault has been caused by power surges or damage caused in transit.
- 2 The appliance has been used on a voltage supply other than that stamped on the products.
- 3 Repairs have been attempted by persons other than our service staff (or authorised dealer).
- 4 Where the appliance has been used for hire purposes or non domestic use.
- 5 Morphy Richards are not liable to carry out any type of servicing work, under the guarantee.

This guarantee does not confer any rights other than those expressly set out above and does not cover any claims for consequential loss or damage. This guarantee is offered as an additional benefit and does not affect your statutory rights as a consumer.

GB

CZ

Přídavný mlýnek na maso

- Před nasazováním nebo odebráním nástavců vždy odpojte výrobek od sítě.
- Odstraňte kryt náboje pro nástavec na přední straně výrobku **E**.

Charakteristiky **A**

- 1 Píst
- 2 Táč na jídlo a podávací trubice
- 3 Tělo mlýnku
- 4 Posunovací šroub
- 5 Nůž
- 6 Jemné síto mlýnku
- 7 Zajišťovací nákrůžek pro síto mlýnku
- 8 Klíč
- 9 Hrubé síto mlýnku
- 10 Sběrná mísa

Pokyny pro sestavení

- Nasaďte nůž na posunovací šroub a ujistěte se, že má správnou orientaci (ostré okraje obrácené ven). Šroub má čtyřhranný profil, na který se nasazuje nůž **F**.
- Nainstalujte šroub do těla mlýnku.
- Vyberte vhodné síto mlýnku pro dané použití a nasadte ho na konec hřídele.
- Ujistěte se, že výřez na sítu je vyrovnán s výstupkem na těle nástavce.
- Nasadte zajišťovací nákrůžek na síto mlýnku. Při nasazování nákrůžku buďte opatrní, abyste nepoškodili výrobek.
- Při nasazování nástavců držte přídržný kolík dole **G**.
- Vyrovnajte plošky na konci hřídele do přibližně stejného úhlu, jaký má pohon, a vložte ho do pohonu **G**.
- Lehce otáčejte nástavcem, dokud nezapadne do pohonu, a zatlačte ho na místo.
- Uvolněte přídržný kolík a lehce otáčejte nástavcem, dokud nebude otvor na nástavci vyrovnán s přídržným kolíkem na hnacím náboji hlavní jednotky **D**.

- Co nejvíce utáhněte zajišťovací nákrůžek. Nejlepší je to provést tak, že jednou rukou podržíte plnicí trubici a klíčem v druhé ruce budete utahovat doprava **H**.

POZNÁMKA: Během používání bude možná nutné znovu přitáhnout nákrůžek.

- Nasadte táč na jídlo do hrdla a vyrovnajte ho pod výstupem, aby zachytával zpracované jídlo **I**.

Návod k použití

- Jemné síto mlýnku je určeno pro syrové a vařené maso, ryby a malé ořechy.
- Hrubé síto mlýnku je určeno pro syrové maso, ryby, ořechy, zeleninu, tvrdý sýr, ovocné slupky a sušené ovoce.
- Podle výše popsaných pokynů pro sestavení nainstalujte vhodné síto.
- Nakrájejte maso a zeleninu na kostky o hraně maximálně 25 mm.
- Vložte nakrájené jídlo do plnicí trubice.
- Pístem posunujte jídlo trubicí, není nutné vůbec tlačít.
- Spusťte stroj na rychlost 4.

DVOULETÁ ZÁRUKA

Musíte si uschovat stvrzenku od prodejce jako doklad o nákupu. Stvrzenku připevněte sešíváčkou na zadní obal pro budoucí referenční účely.

Pokud se výrobek porouchá, poznamenejte si následující informace. Tato čísla najdete na základně výrobku.

Č. modelu

Sériové č.

Všechny výrobky Morphy Richards procházejí před opuštěním továrny individuální kontrolou. V nepravděpodobném případě, že se prokáže závada, se musí výrobek do 28 dnů od data koupě vrátit do místa, kde byl zakoupen, aby se mohl vyměnit.

Pokud dojde k závadě po 28 dnech a do 24 měsíců od data původní

koupě, musíte kontaktovat linku podpory a uvést číslo modelu a sériové číslo výrobku nebo napsat společnosti Morphy Richards na uvedenou adresu.

Budete požádáni, abyste vrátili výrobek (v náležitém, bezpečném balení) společně s kopií dokladu o nákupu na níže uvedenou adresu.

S výjimkou níže uvedených případů (viz Výjimky) bude vadný spotřebič obvykle během sedmi pracovních dnů od data přijetí opraven nebo vyměněn a odeslán zpět.

Pokud bude výrobek z jakéhokoliv důvodu během dvouleté záruční lhůty vyměněn, záruka na nový výrobek se bude počítat od data původní koupě. Proto je velmi důležité, abyste uschovali původní stvrzenku nebo fakturu s vyznačeným datem původní koupě.

Platnost dvouleté záruky na spotřebič je podmíněna používáním podle pokynů výrobce. Musí se například pravidelně odstraňovat vodní kámen z hrnců.

neodpovídá za žádné opravy prováděné v záruční lhůtě.

- 6 Záruka se nevztahuje na žádné plastové filtry pro rychlovarné konvice a kávovary Morphy Richards.

Tato záruka nepropůjčuje žádná jiná než výše uvedená práva a nevztahuje se na žádné reklamace týkající se následných ztrát nebo škod. Tato záruka je nabízena jako další výhoda a nemá vliv na vaše zákonná práva spotřebitele.



VÝJIMKY

Společnost Morphy Richards nebude povinna opravit nebo vyměnit výrobek podle záručních podmínek v následujících případech:

- 1 Závada byla způsobena nebo zaviněna nevhodným, chybným nebo nedbalým používáním nebo používáním způsobem, který je v rozporu s doporučeními výrobce, nebo proudovými nárazy v síti či poškozením při přepravě.
- 2 Spotřebič byl napájen jiným napětím, než jaké je uvedeno na výrobku.
- 3 Došlo k pokusu o opravu jinými osobami než naším servisním personálem (nebo autorizovaným prodejcem).
- 4 Spotřebič se pronajímá nebo používal k jiným účelům než v domácnosti.
- 5 Společnost Morphy Richards



GB For electrical products sold within the European Community,
At the end of the electrical products useful life it should not be disposed of with household waste. Please recycle where facilities exist. Check with your Local Authority or retailer for recycling advice in your country.

CZ Pro elektrické výrobky prodávané v Evropském společenství.
Elektrické výrobky se po skončení životnosti nesmí vyhazovat do domovního odpadu.
Nechte je recyklovat v příslušných zařízeních. Informace o recyklaci ve vaší zemi si zjistěte od místních úřadů nebo prodejce.

GB Morphy Richards products are intended for household use only.
Morphy Richards has a policy of continuous improvement in product quality and design. The Company, therefore, reserves the right to change the specification of its models at any time.

The After Sales Division,
Morphy Richards Ltd, Mexborough, South Yorkshire,
England, S64 8AJ
Helpline (office hours) UK 0870 060 2609
Republic of Ireland 1800 409119

CZ Výrobky Morphy Richards jsou určeny pouze k použití v domácnostech.
Morphy Richards usiluje o neustálé zdokonalování kvality a provedení.
Proto si vyhrazuje právo kdykoliv změnit specifikace svých modelů.

morphy richards

FP48961MCZ Rev1 01/07